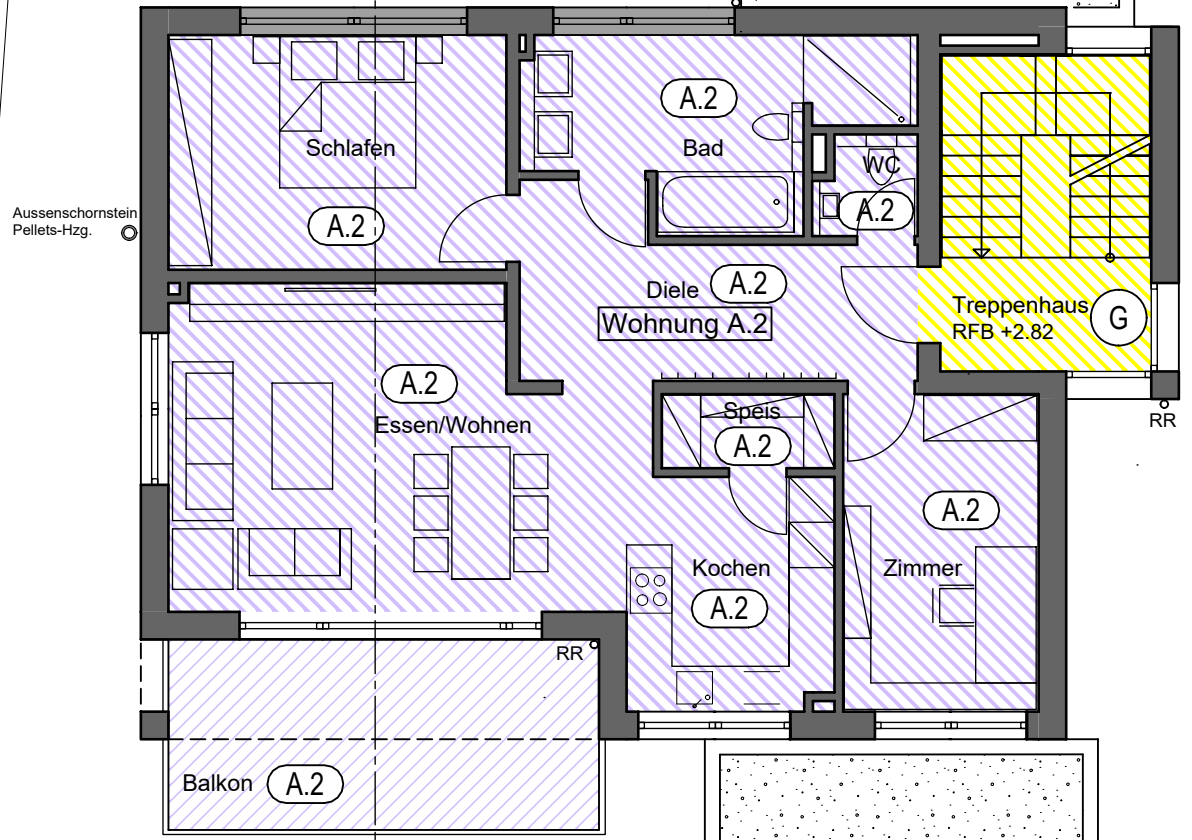


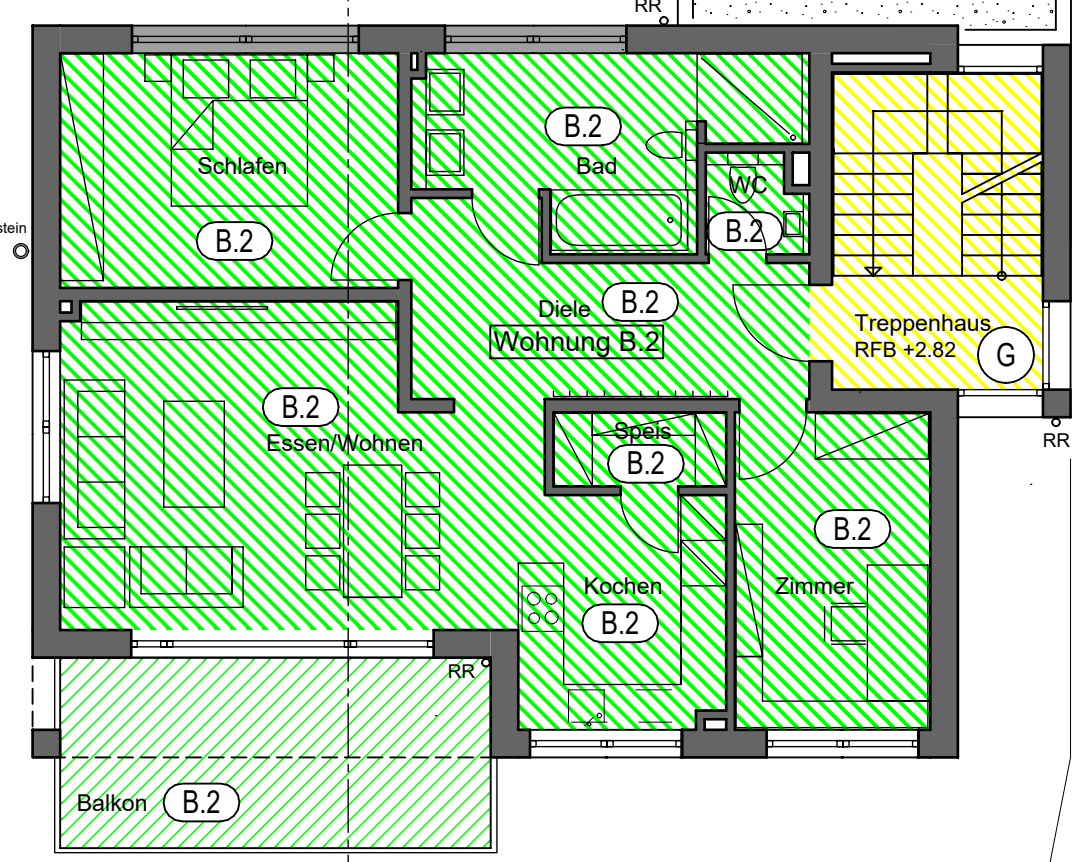
13.73								
12.24								
36 ⁵	4.47	17 ⁵	5.26 ⁵	30	2.79	36 ⁵		
36 ⁵	4.47	17 ⁵	1.72 ⁵	1 ⁵ 1.94	1 ⁵ 1.37	30	2.79	36 ⁵
36 ⁵	4.47	17 ⁵	5.26 ⁵	30	2.79	36 ⁵		
36 ⁵	6.41	1 ⁵	2.28 ⁵	1 ⁵	2.58 ⁵	36 ⁵		
36 ⁵	8.81	1 ⁵	2.58 ⁵	36 ⁵				

Lagergebäude
EFH 468,30

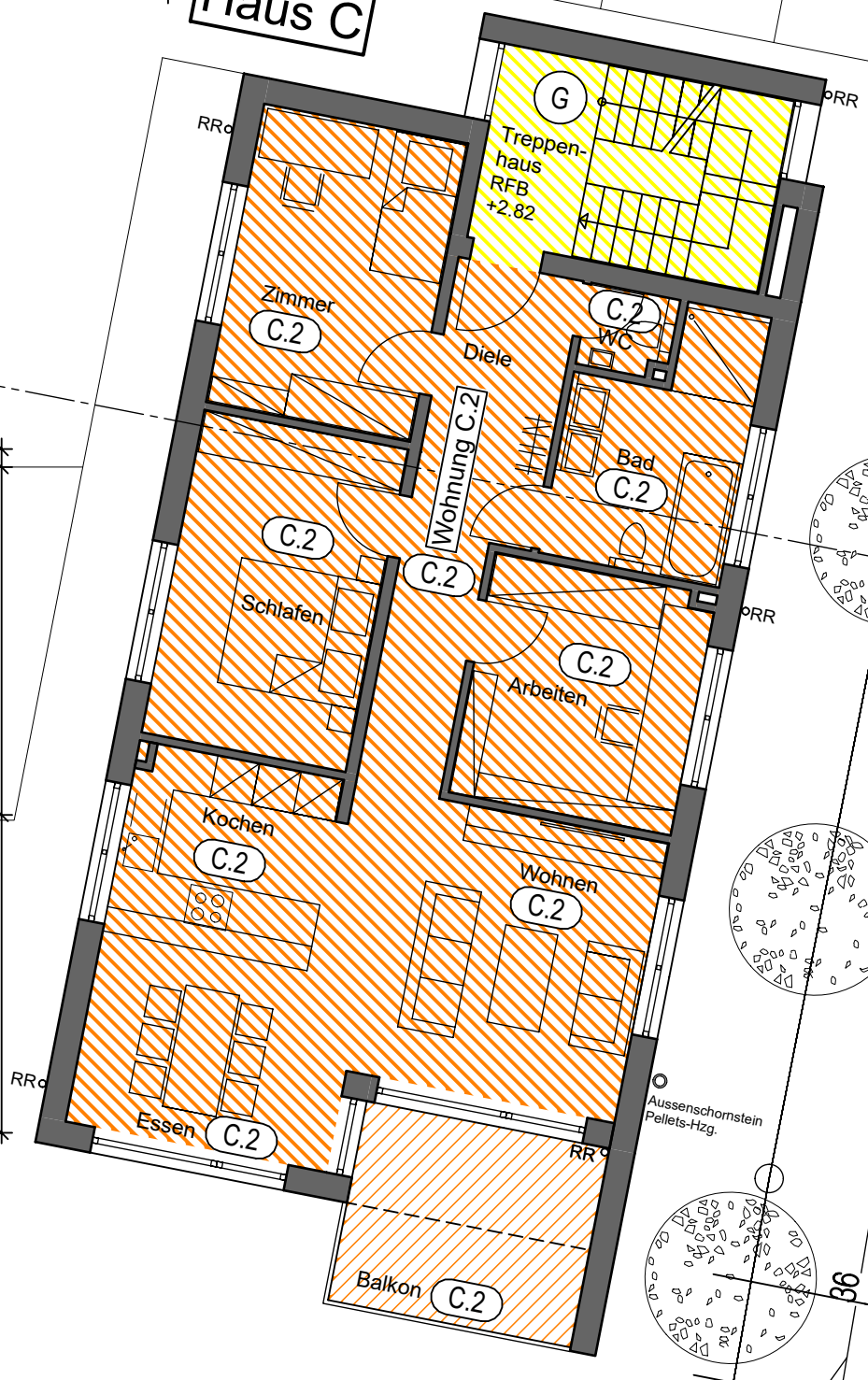
Haus A



Haus B



Haus C



36 ⁵	4.47	17 ⁵	1.72 ⁵	1 ⁵ 1.94	1 ⁵ 1.37	30	2.79	36 ⁵
36 ⁵	4.47	17 ⁵	5.26 ⁵	30	2.79	36 ⁵		
36 ⁵	6.41	1 ⁵	2.28 ⁵	1 ⁵	2.58 ⁵	36 ⁵		
36 ⁵	8.81	1 ⁵	2.58 ⁵	36 ⁵				
		36 ⁵	2.75	1 ⁵	2.58 ⁵	36 ⁵		
	6.06			6.18				1.49
13.73								

36 ⁵	2.94	17 ⁵	1.20	1 ⁵	3.20	36 ⁵
36 ⁵			7.63 ⁵			36 ⁵
36 ⁵	3.76 ⁵	36 ⁵	3.50	36 ⁵		36 ⁵
36 ⁵	4.49 ⁵		3.86 ⁵			36 ⁵
8.36						

TEILUNG

Neubau von drei Mehrfamilienhäusern mit je 3 Wohneinheiten, 9 Carports und 9 Stellplätzen
Neubaugelbiet Grettenacker
88284 Mochenwangen
Flst.-Nr.2273

Mörth & Stocker Immobilien GmbH
Große Bettna 1
88273 Fronreute - Staig

Obergeschoss
M 1:100

Gessler Bossert Architekten PartGmbH

Haydnstrasse 24
88284 Mochenwangen
Fon 0 75 02/94 23 0
Fax 0 75 02/94 23 23

06. Februar 2019